

Kolonialhaus mit Panoramablick

ID-2427 - Zum Verkauf

Preis auf Anfrage

Santa Cruz › Samaipata › El Filo / Kolonialhaus, Landhaus, Neubau, Panorama

Neubau



| | |
|--------------|---|
| Schlafzimmer | 2 |
| Badezimmer | 2 |
| Grundstück | 10 Hektar im Pool ²⁾ , Haus mit 10000 m ² |
| Wohnfläche | 223,06 m ² |
| Baujahr | 2023 |

Beschreibung

Fantastisches Kolonialhaus mit Panoramablick – Ein charmantes Refugium für Familien!

Entdecken Sie Ruhe und Schönheit in diesem großzügigen Kolonialhaus auf einem großen Grundstück mit atemberaubendem Blick auf die Natur.

Traditionelles Design mit modernem Touch:

- **Imposanter Eingang mit Galerie:** Empfangen Sie Ihre Gäste mit Stil.
- **Wohnzimmer mit Kamin:** Ein gemütlicher Ort zum Entspannen und Zeit mit der Familie zu verbringen.
- **Einbauküche:** Ausgestattet mit Ober- und Unterschränken, Granit-Arbeitsplatten und Speisekammer.
- **Hauswirtschaftsraum und Waschküche:** Für zusätzlichen Komfort.
- **Esszimmer mit Blick auf den zentralen Patio:** Genießen Sie Mahlzeiten mit der Familie in natürlichem Licht.
- **Gäste-WC:** Für den Komfort Ihrer Gäste.
- **Flur zu den Schlafzimmern:** Privatsphäre und klare Raumaufteilung.
- **2 Schlafzimmer mit Kleiderschränken:** Geräumig und komfortabel.
- **Familienbadezimmer mit 2 Waschbecken:** Bequem für die ganze Familie.
- **Suite mit Kleiderschrank und eigenem Bad:** Ein privater Rückzugsort zum Entspannen.

Außenbereich:

- **Doppelte Außengalerie:** Erweitern Sie Ihren Wohnraum ins Freie.
- **Garage mit Gartenfliesen:** Bequemer und sicherer Parkplatz.
- **Zentraler Patio mit Garten:** Eine Oase der Ruhe und des Friedens.
- **Umlaufende Gehwege:** Sicherheit und Ästhetik.
- **10.000 Liter Wassertank:** Regenwasserspeicher.
- **Pflanzenkläranlage:** Umweltfreundliche Lösung für die Abwasserbehandlung.

Effizienz und Nachhaltigkeit:

- **Regenwassersammelsystem:** Spart Wasser und schont die Umwelt.
- **Doppelwand:** Wärme- und Schalldämmung.
- **Fenster mit Doppelverglasung und PVC-Profilen:** Energieeffizienz und Wohnkomfort.

Dieses Haus ist ideal für Familien, die:

- Wert auf viel **Platz und Komfort** legen.
- Sich ein **ruhiges und naturnahes Umfeld** wünschen.
- Ein **elegantes und gleichzeitig funktionales Design** schätzen.

2) Zusätzliche 10 Hektar Großgrundbesitz

- **Mit dem Kauf erhalten Sie 10 Hektar zusätzlichen Großgrundbesitz** in einem land- und forstwirtschaftlichen Pool
- **Am Pool sind Sie als Käufer beteiligt und verdienen automatisch mit** Das Ziel ist die gemeinsame Selbstversorgung mit Nahrungsmitteln. Nebenbei erhalten Sie Geld und/oder Naturalien.
- **Unser Pool umfasst verschiedene Bereiche für Ackerland, Obst- und Nussbaumplantagen sowie Rinderzucht und Nutzholzplantagen!**
- **Ackerbau und Viehzucht bringen kurzfristige Erträge.** Die Frucht- und Nussbaumplantagen bringen mittelfristige Erträge und die Nutzholzplantagen bringen langfristige Erträge (Altersvorsorge)
- **Je nach Baumart kann das Holz nach 8 bis 20 Jahren zu einem ansehnlichen Preis verkauft werden.**

Lassen Sie sich diesen Traum von einem Zuhause nicht entgehen!

Kontaktieren Sie uns noch heute, um einen Besichtigungstermin zu vereinbaren.

Das **Haus im Kolonialstil** gehört zum Municipio Samaipata und ist Teil des Departamento Santa Cruz. Das Departamento Santa Cruz liegt im Osten Boliviens. Es hat eine Fläche von 370.621 km² (Deutschland=357.000) und weniger als 3 Millionen Einwohner. Die Hauptstadt ist Santa Cruz de la Sierra.

Mit einer bedeutenden landwirtschaftlichen und industriellen Produktion ist Santa Cruz die wirtschaftlich stärkste Region Boliviens.

Lage:

Ca. 2 Stunden zur nächsten Ortschaft. Nach Santa Cruz (Centro) sind es ca. 4 Stunden Autofahrt.

Der Flughafen ist in ca. 4,5 Stunden zu erreichen.

Your browser does not support the video tag. [Download Video](#)

*) Computergeneriertes Video des Hauses in Originalgröße. Die Außenanlage ist ein Vorschlag und kann von der Darstellung abweichen.

| Beschreibung | Größe |
|---------------------------------------|-----------------------|
| Innenbereich | 134,91 m ² |
| Galeriebereich (überdachte Terrassen) | 39,09 m ² |
| Gehwege, Treppen und Außenbereiche | 49,06 m ² |
| Total | 223,06 m ² |

Zusätzliche Ausstattungen

Stützwand

Doppelte Hauswand

Kamin

Küche mit Einbaumöbeln

Doppelt verglaste Fenster

Wassertank

Sickergrube

Pläne

Download File

Vollbildansicht

x

**Sie interessieren sich für dieses Objekt?
Senden Sie uns Ihre Nachricht.**

Bitte aktiviere JavaScript in deinem Browser, um dieses Formular fertigzustellen.

Bitte aktiviere JavaScript in deinem Browser, um dieses Formular fertigzustellen.

Name * _____

E-Mail *

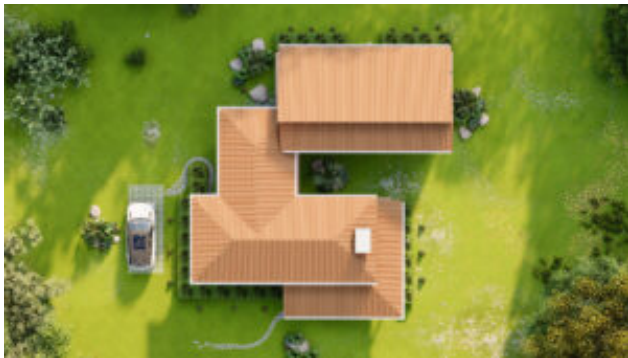
Kommentar oder Nachricht

Absenden

Ausstattung

| | |
|---------------------------|-----------------|
| Einbauschränke | Isolierglas |
| Küche im Landhausstil | Lagerraum |
| Panoramablick | Terrasse |
| Wasseraufbereitungsanlage | Wirtschaftsraum |
| Zisterne | |

Bilder





Ansprechpartner

Immobilien in Bolivien

